

SVETLOBNI JAŠKI

**PROIZVOD:**

Svetlobni jaški so namenjeni osvetlitvi kletnih prostorov. S svojo obliko in načinom vgradnje omogočajo optimalen dostop svetlobe v prostor, hkrati pa preprečujejo nasilni vstop skozi okno.

Višino svetlobnega jaška je možno brezstopenjsko nastavljati in sicer med 7 in 31 cm, vendar največ z dvema nastavkoma na posamezni jašek.

NAMEN:

Primerni so za vgradnjo na mestih, kjer želite osvetliti kletne prostore.

VARNOST:

Svetlobni jaški so izdelani iz visoko kvalitetnega poliestra, ojačanega s steklenimi vlakni.

KVALITETA:

Proizvajalec iz Nemčije z dolgo tradicijo.

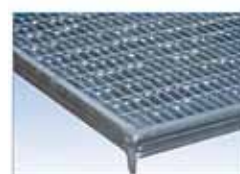
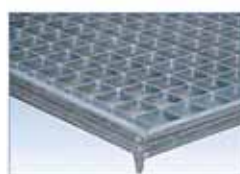
UPORABA:

- privatni objekti
- javni objekti
- šole
- vrtci
- stanovanjske stavbe
- ipd.

OPTIMALNO:

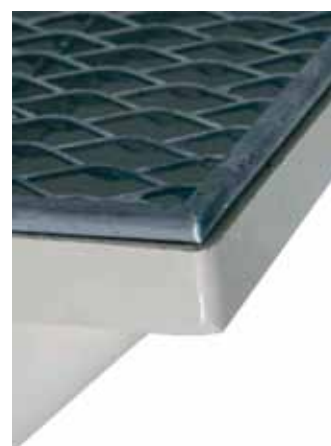
- izdelani so iz poliestra, ojačanega s steklenimi vlakni
- izredno odporni proti vremenskim vplivom
- pritrditev rešetke s proti-vlomnim varovalnim sistemom
- brezstopenjska nastavitve višine
- vse rešetke so vroče cinkane





SVETLOBNI JAŠEK

Širina	Višina	Globina	Vlečena pohodna rešetka	Mrežasta rešetka 30/30	Mrežasta rešetka 30/10
80	66	43	WSJ01	WSJ21	WSJ41
101	66	43	WSJ02	WSJ22	WSJ42
101	81	43	WSJ03	WSJ23	WSJ43
101	101	43	WSJ04	WSJ24	WSJ44
101	131	43	WSJ05	WSJ25	WSJ45
126	101	43	WSJ06	WSJ26	WSJ46
101	101	60	WSJ07	WSJ27	WSJ47
126	101	60	WSJ08	WSJ28	WSJ48
126	131	60	WSJ09	WSJ29	WSJ49
150	120	60	WSJ10	WSJ30	WSJ50
200	120	60	WSJ11	WSJ31	WSJ51



NASTAVNI ELEMENT

Širina	Višina	Globina	Št. art.
81	35	43	WNE01
100	35	43	WNE02
125	35	43	WNE03
100	35	60	WNE04
125	35	60	WNE05
150	35	60	WNE06



IZTOČNI KOS

Premer.		Št. art.
DN70	Lovilec listja	WIZ01
DN70	Iztočni kos DN	WIZ02



SVETLOBNI JAŠKI



DETAJL VGRADNJE SVETLOBNIH JAŠKOV

Svetlobni jaški so namenjeni osvetlitvi kletnih prostorov, hkrati pa preprečujejo nasilni vstop skozi okno. Svetlobnemu jašku je priložena vroče cinkana rešetka, štiri vijaki z zidnim vložkom in protivlomno varovalo. Betonska podlaga - stena mora biti čista, gladka in suha. Morebitne vdolbine je potrebno predhodno izravnati s primerno izravnalno maso.

1. Postavite rešetke na svetlobni jašek, določite lokacijo svetlobnega jaška in označite na mestih, kjer bo pritrjen. Na označenih mestih zvrтайте luknje za vložek.
2. Odstranite svetlobni jašek. Očistite s stene prah od vrtnja. Svetlobni jašek namažite s tesnilno maso (tesnilna masa ni priložena).
3. Na štirih mestih pritrdite svetlobni jašek na steno, vendar ne pretesno. Ostati mora 5 mm razlike med steno in svetlobnim jaškom zaradi tesnilne mase.
4. Robove okrog svetilnega jaška zatesnite s tesnilno maso.
5. Po potrebi privijte kovinske nosilce (kovinski nosilci niso priloženi). Protivlomno varovalo se montira skozi okno.
6. Tesnilna masa se suši do 24 ur. (Upoštevaj navodila za tesnilno maso!) Svetlobni jašek je lahko izpostavljen vodi po 24 urah oziroma ko se tesnilna masa posuši. Pred zasutjem svetlobnega jaška povežite iztočni element z ustrezno odtočno cevjo!



2PR d.o.o.
Soteška pot 21
1231 Ljubljana-Črnuče
Slovenija
Tel.: +386 (0)1 564 04 04
E-pošta: info@2pr.si
www.2pr.si